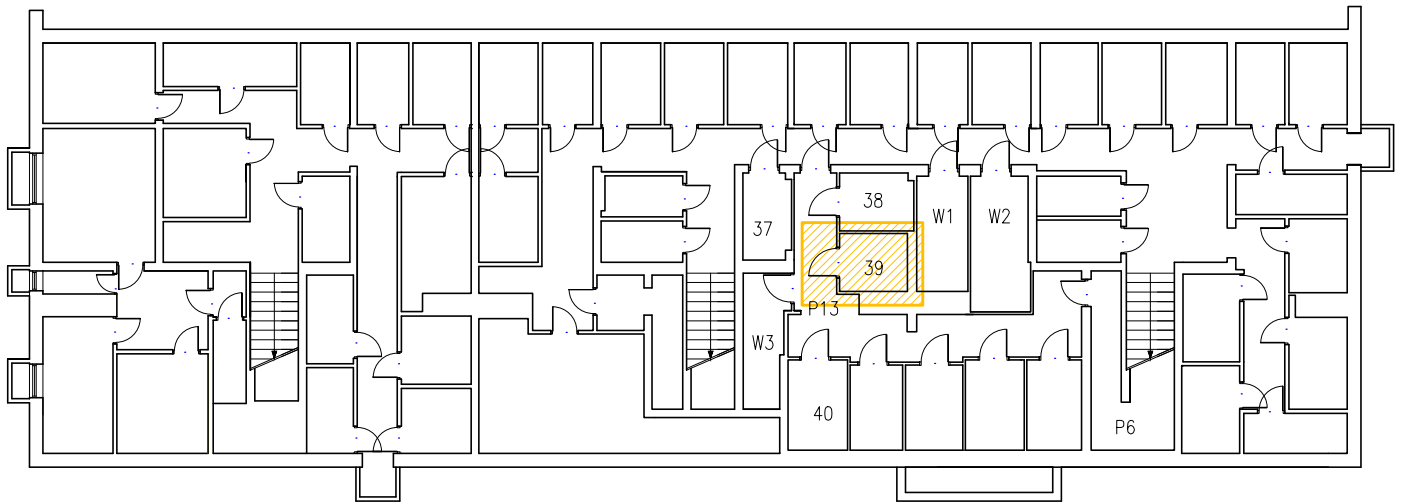
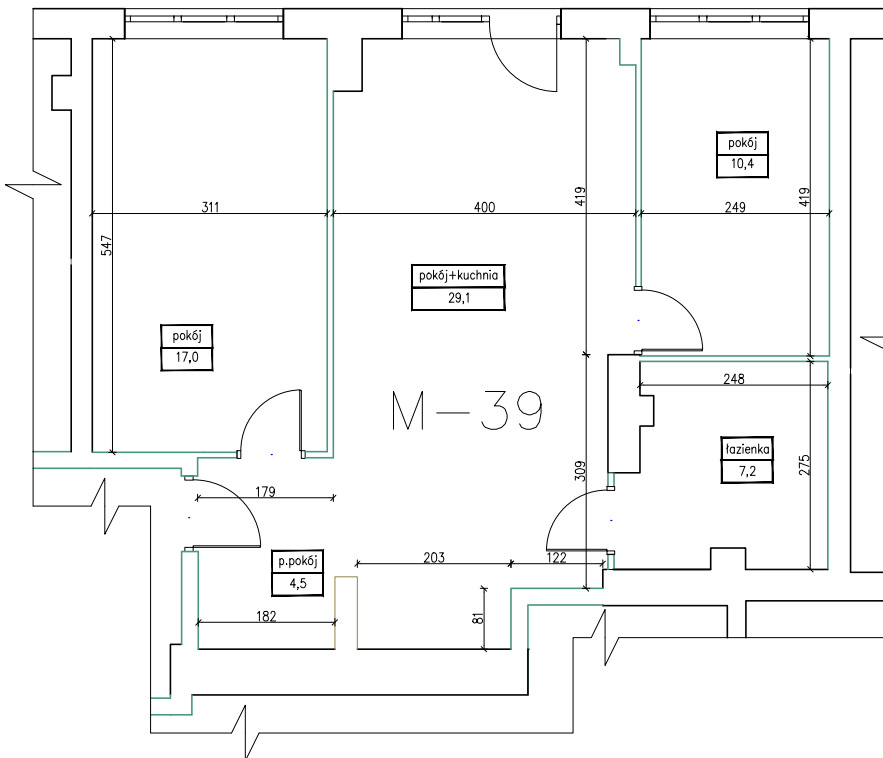


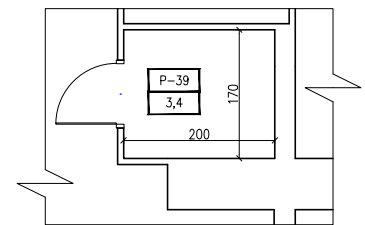
RZUT PARTERU



RZUT PIWNIC



RZUT LOKALU MIESZKALNEGO I
POMIESZCZENIA PRZYNALEŻNEGO 1:100



POWIERZCHNIE UŻYTKOWE POMIESZCZEŃ			
MIESZKANIE	POWIERZCHNIA [m ²]	KOMÓRKA LOKATORSKA	POWIERZCHNIA [m ²]
M-39	68,2	P-39	3,4

KONDYGNACJA: PARTER

Inwestor:
Powszechna Spółdzielnia Mieszkaniowa w
Chrzanowie,
ul. Kard. Wyszyńskiego 17, 32-500 Chrzanów

Lokalizacja:
dz. nr 837/56, j.ewid. Chrzanów obr. Koscielc

Branża:	ARCHITEKTURA	Nr ark:
Nazwa rysunku:	KARTA MIESZKANIA M-39 ROSPONTOWA 13, CHRZANÓW	Skala: 1:100
Autor opracowania:	mgr inż. arch. Jolanta Duda upr. bud. 1295/94, MOIA-MP1141	Podpis:
Współpraca:	inż. arch. Agnieszka Duda	Data:

