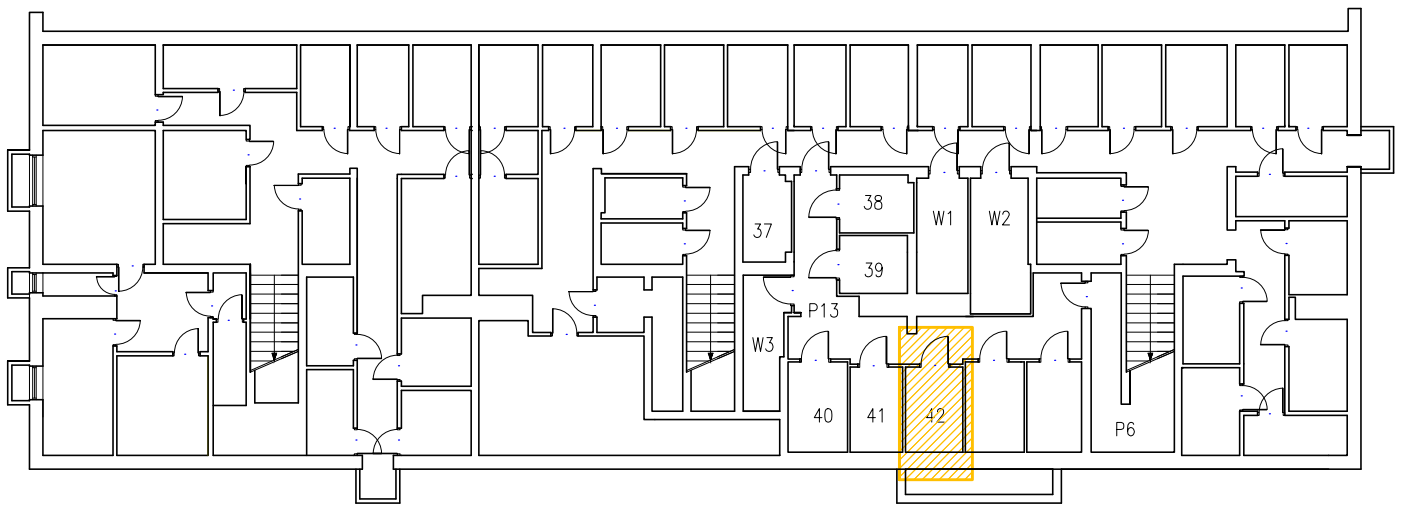
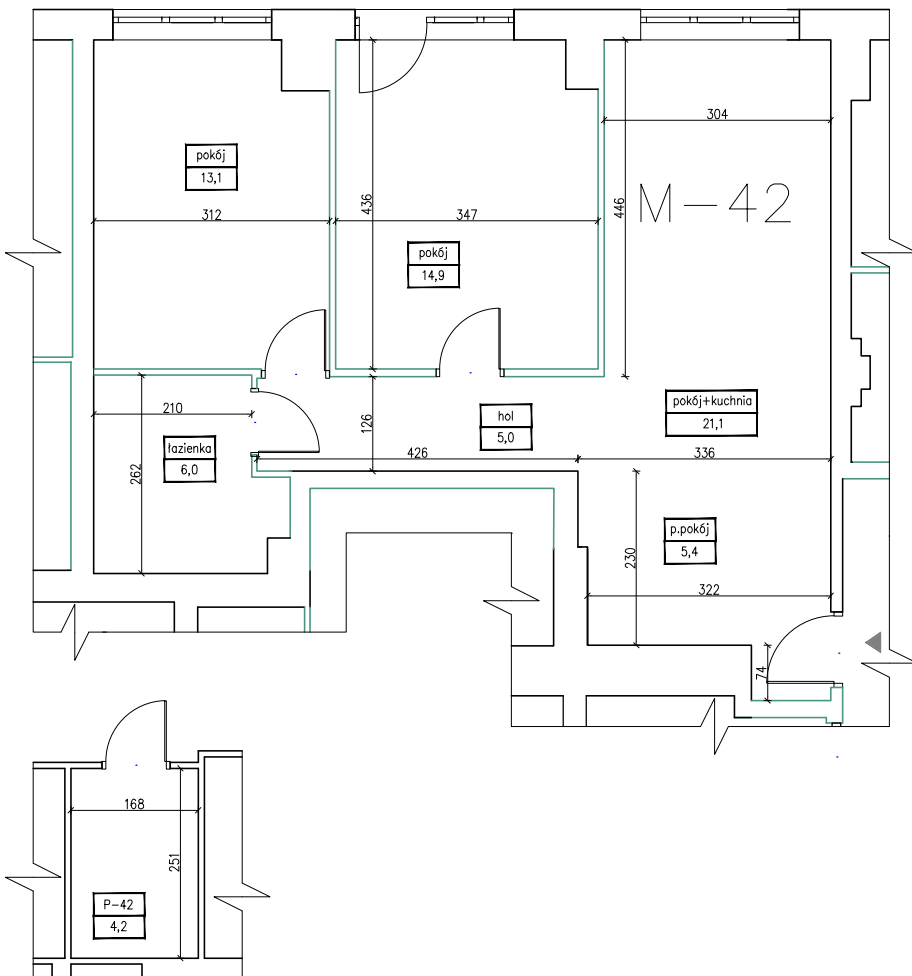


RZUT PARTERU



RZUT PIWNIC



RZUT LOKALU MIESZKALNEGO I POMIESZCZENIA PRZYNALEŻNEGO 1:100

POWIERZCHNIE UŻYTKOWE POMIESZCZEŃ			
MIESZKANIE	POWIERZCHNIA [m <sup>2</sup> ]	KOMÓRKA LOKATORSKA	POWIERZCHNIA [m <sup>2</sup> ]
M-42	65.5	P-42	4.2

KONDYGNACJA: PARTER

Investor:  
Powszechna Spółdzielnia Mieszkaniowa w Chrzanowie,  
ul. Kard. Wyszyńskiego 17, 32-500 Chrzanów

Lokalizacja:  
dz. nr 837/56, j.ewid. Chrzanów obr. Koscielc

Branża:	ARCHITEKTURA	Nr ark:	
Nazwa rysunku:	KARTA MIESZKANIA M-42 ROSPONTOWA 13, CHRZANÓW	Skala:	1:100
Autor opracowania:	mgr inż. arch. Jolanta Duda upr. bud. 1295/94, MOIA-MP1141	Podpis:	
Współpraca:	inż. arch. Agnieszka Duda	Data:	

